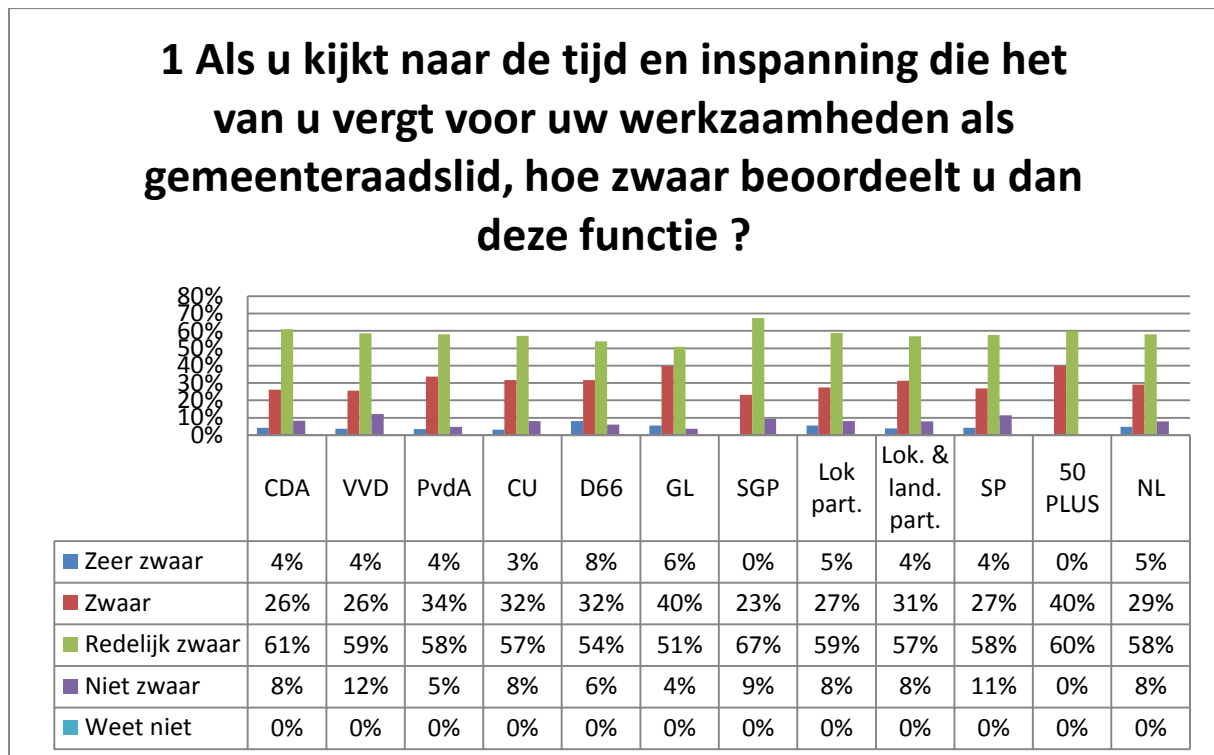


## Onderzoek raadsleden – per politieke partij

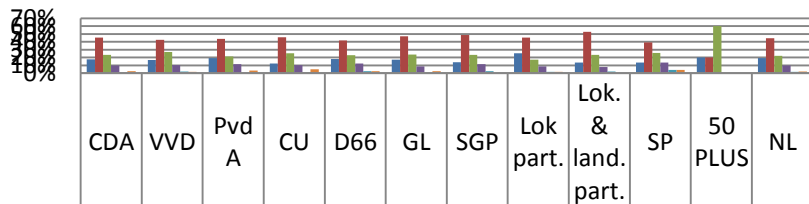
('lok & land part' is een lokale gemeentepartij, die samenwerkt met een landelijke partij.  
Bijvoorbeeld PvdA – PK)

Nb. De groep 50plus is te klein (< 25) om hierover uitspraken te doen.

### Algemeen

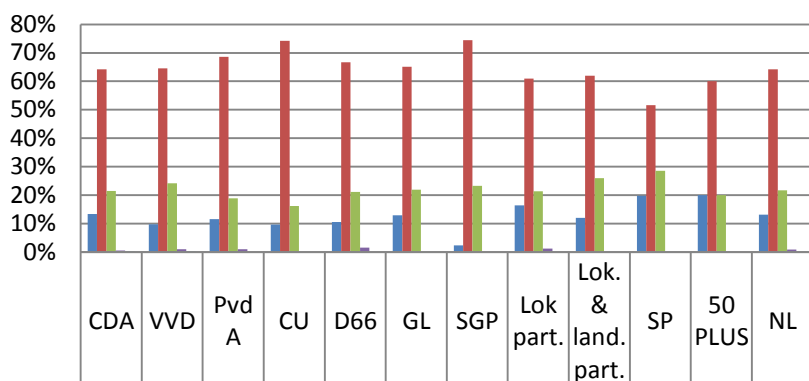


## 2 Vindt u dat uw functie als gemeenteraadslid zwaarder is geworden dan in het jaar, waarin u bent begonnen ?



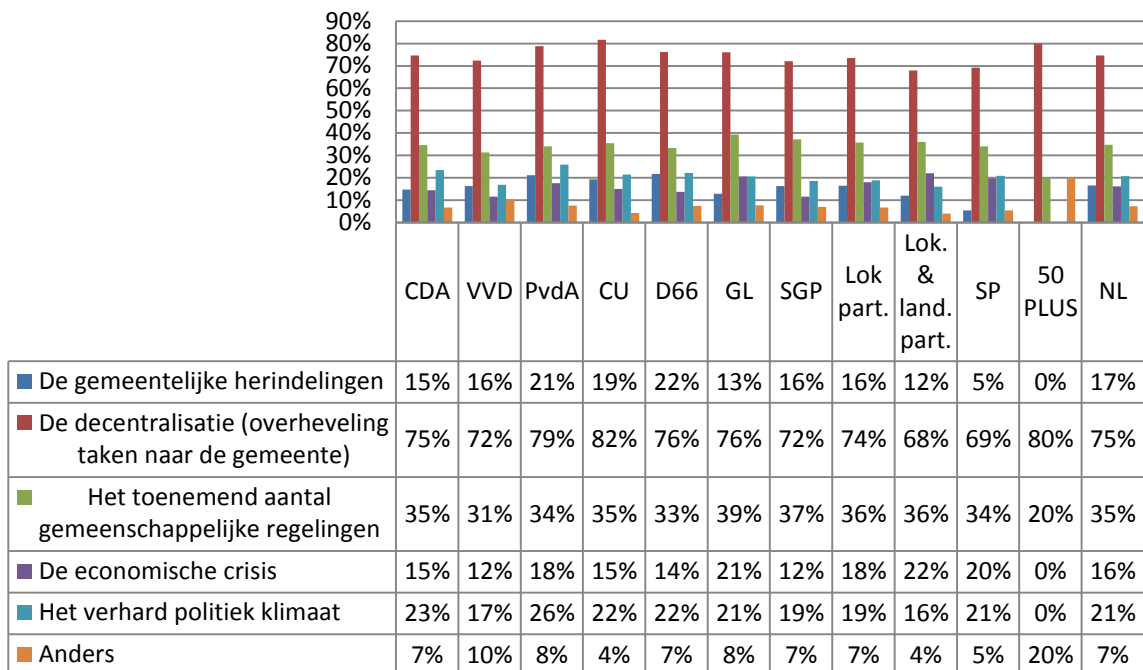
	CDA	VVD	Pvd A	CU	D66	GL	SGP	Lok part.	Lok. & land. part.	SP	50 PLUS	NL
■ Zeker wel zwaarder	17%	17%	19%	12%	18%	17%	14%	25%	14%	13%	20%	19%
■ Wel zwaarder	45%	42%	44%	46%	42%	47%	49%	45%	53%	39%	20%	45%
■ Even zwaar gebleven	23%	27%	21%	26%	23%	24%	23%	17%	24%	26%	60%	22%
■ Niet zwaarder	10%	10%	12%	10%	12%	9%	12%	9%	8%	13%	0%	10%
■ Zeker niet zwaarder	1%	2%	1%	1%	3%	1%	2%	2%	2%	4%	0%	2%
■ Kan ik niet beoordelen (Ik ben pas raadslid)	3%	2%	3%	5%	3%	2%	0%	2%	0%	4%	0%	2%

### 2.1 De functie van gemeenteraadslid wordt:

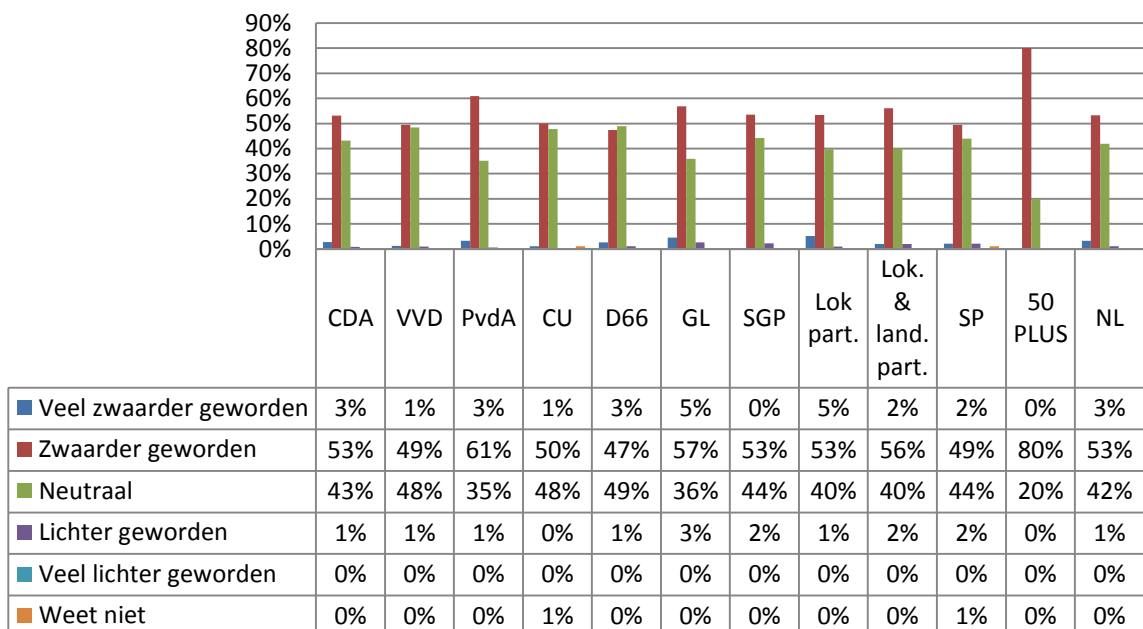


	CDA	VVD	Pvd A	CU	D66	GL	SGP	Lok part.	Lok. & land. part.	SP	50 PLUS	NL
■ Veel zwaarder	13%	10%	12%	10%	11%	13%	2%	16%	12%	20%	20%	13%
■ Zwaarder	64%	65%	69%	74%	67%	65%	74%	61%	62%	52%	60%	64%
■ Blijft even zwaar	22%	24%	19%	16%	21%	22%	23%	21%	26%	29%	20%	22%
■ Minder zwaar	1%	1%	1%	0%	2%	0%	0%	1%	0%	0%	0%	1%
■ Kan ik niet beoordelen (Ik ben pas raadslid).	0%	0%	0%	0%	0%	0%	0%	0%	0%	0%	0%	0%

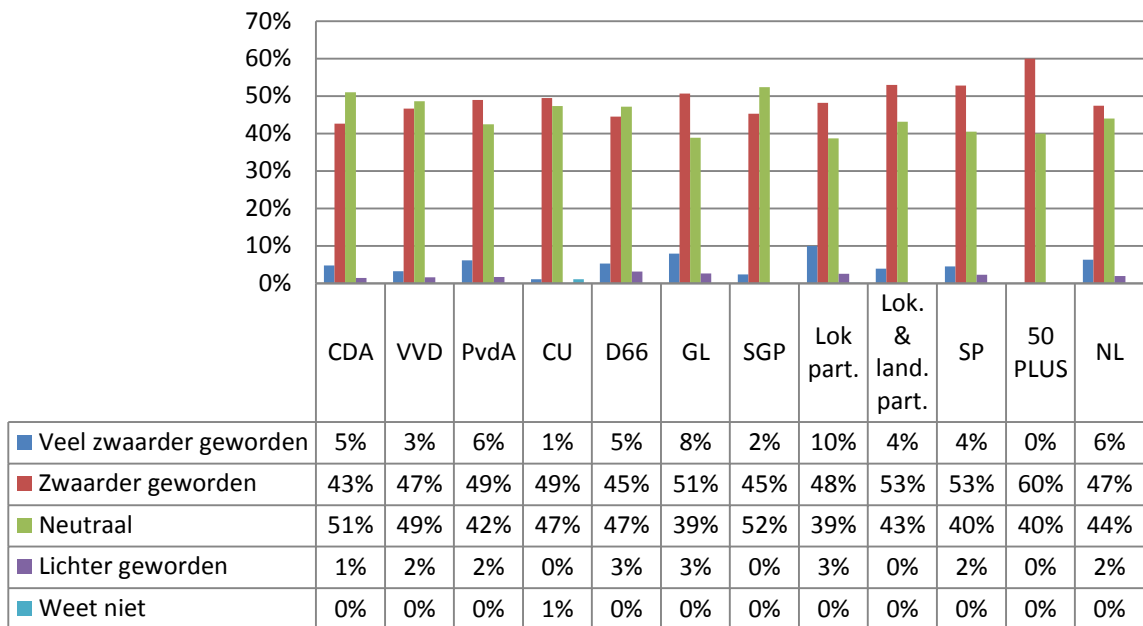
## 2.1.1 Dit komt door:



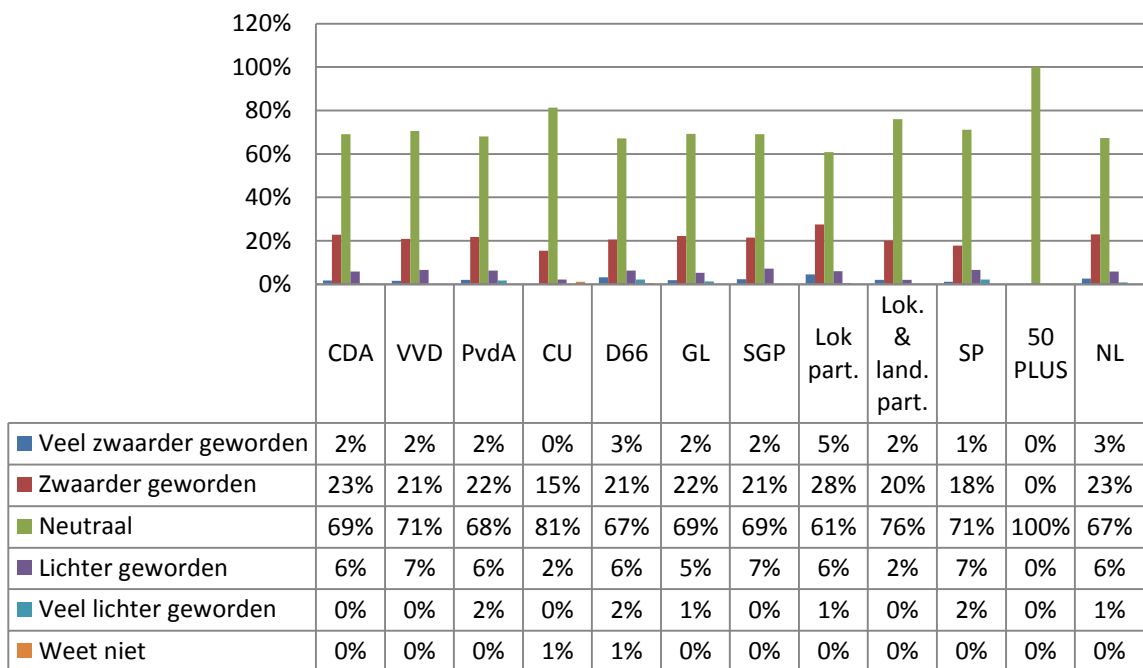
## 2.2.1 'Stellen van kaders voor het gemeentebestuur'



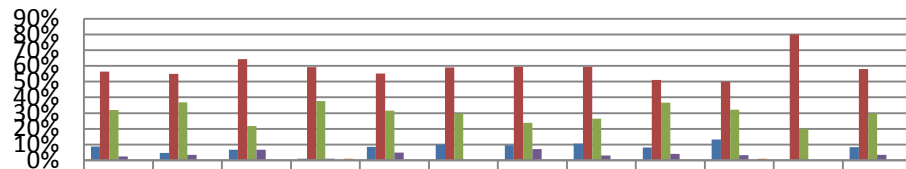
## 2.2.2 'Controleren van het college van B&W'



## 2.2.3 'Debatteren met het college van B&W'

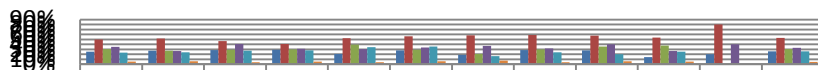


## 2.2.4 'Verzamelen van informatie over (effecten van) gemeentebestuur'



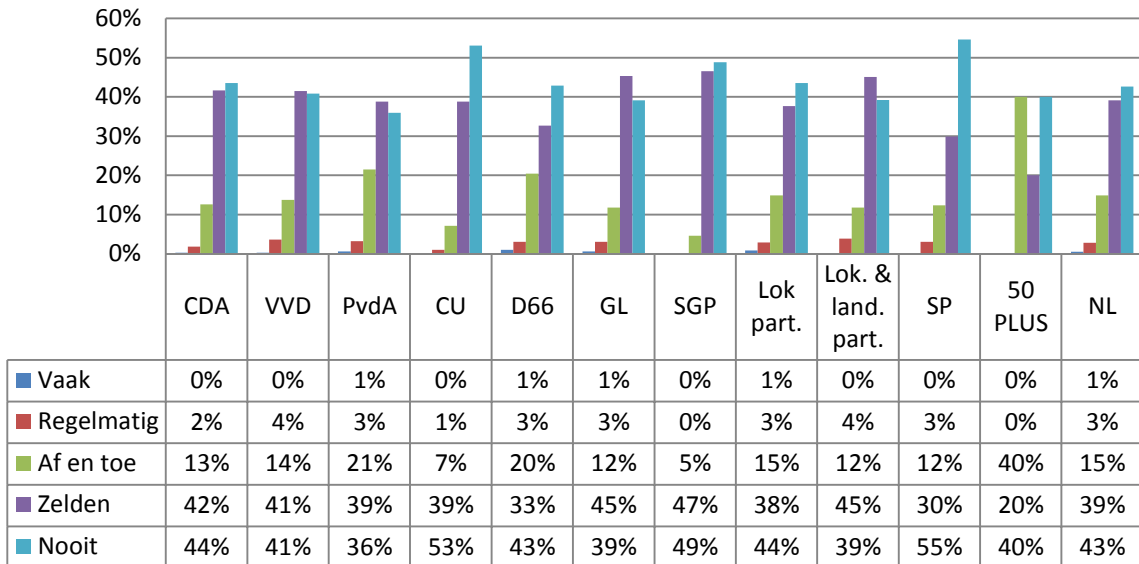
	CDA	VVD	PvdA	CU	D66	GL	SGP	Lok part.	Lok. & land. part.	SP	50 PLUS	NL
■ Veel zwaarder geworden	9%	5%	7%	1%	9%	10%	10%	10%	8%	13%	0%	8%
■ Zwaarder geworden	56%	55%	64%	59%	55%	59%	60%	59%	51%	50%	80%	58%
■ Neutraal	32%	37%	22%	38%	32%	30%	24%	27%	37%	32%	20%	30%
■ Lichter geworden	3%	3%	7%	1%	5%	0%	7%	3%	4%	3%	0%	3%
■ Veel lichter geworden	0%	0%	0%	0%	0%	0%	0%	0%	0%	0%	0%	0%
■ Weet niet	0%	0%	0%	1%	0%	0%	0%	0%	0%	1%	0%	0%

## 2.3 Hoe kan, volgens u, de werkdruk en complexiteit van de functie van gemeenteraadslid bij voorkeur worden verminderd? (meerdere antwoorden mogelijk)

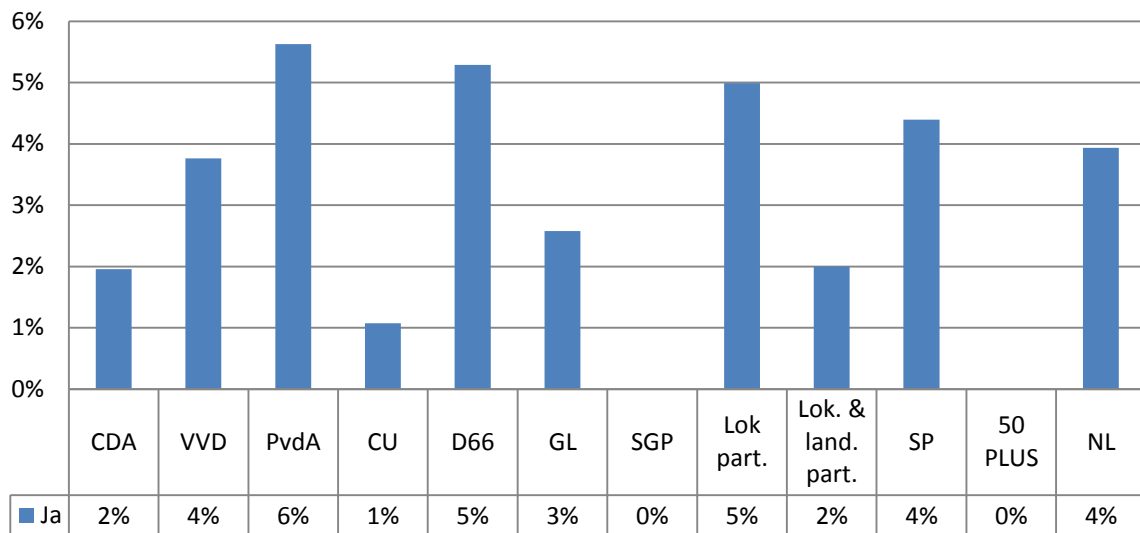


	CDA	VVD	PvdA	CU	D66	GL	SGP	Lok part.	Lok. & land. part.	SP	50 PLUS	NL
■ Betere coaching en cursussen	25%	27%	28%	29%	21%	28%	19%	28%	28%	14%	20%	26%
■ Betere informatievoorziening door het college van B&W	50%	52%	47%	41%	52%	56%	58%	59%	58%	54%	80%	53%
■ Minder gemeenschappelijke regelingen	30%	27%	29%	30%	40%	29%	21%	30%	36%	37%	0%	30%
■ Meer faciliteiten van gemeenten om werk- en zorgtaken te combineren	35%	27%	41%	31%	31%	34%	37%	32%	40%	26%	40%	33%
■ Anders	24%	24%	27%	28%	34%	35%	16%	24%	20%	25%	0%	26%
■ Weet niet	5%	6%	4%	5%	4%	6%	7%	4%	6%	5%	0%	5%

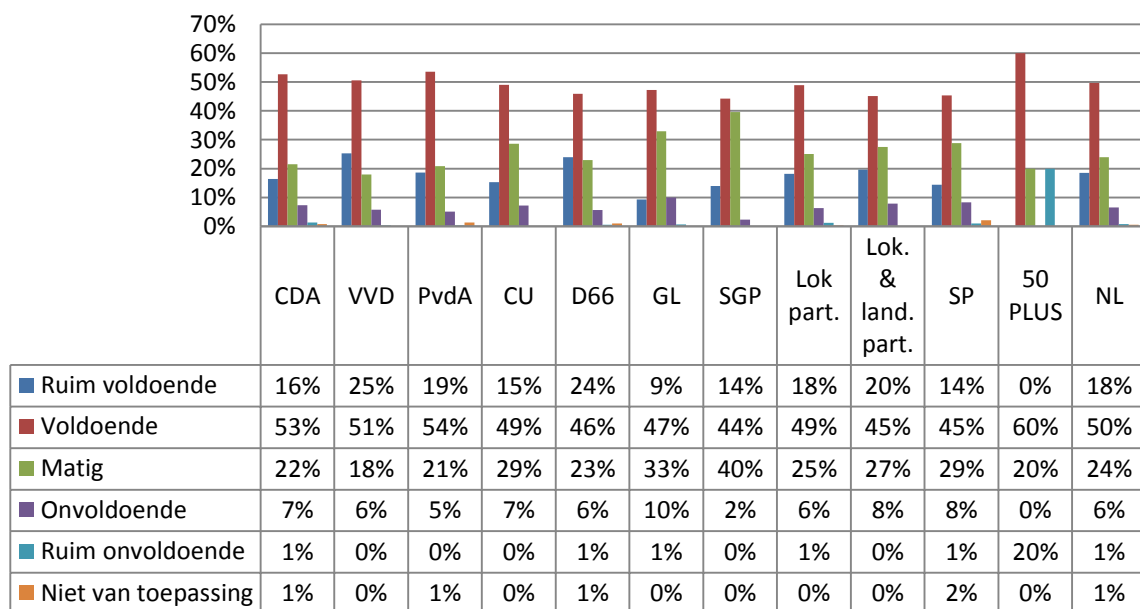
### 3 Hoe vaak maakt u als raadslid verbale agressie van burgers, die tegen u is gericht, mee?



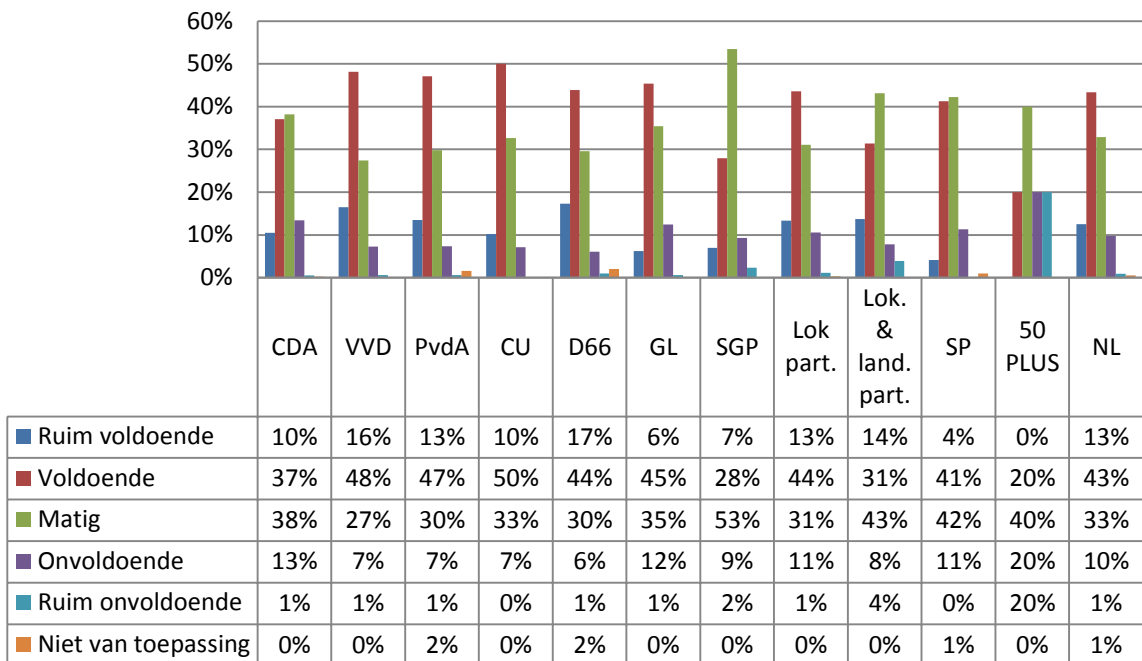
### 3.1 Heeft u als raadslid wel eens te maken gehad met fysieke agressie van burgers, die tegen u was gericht?



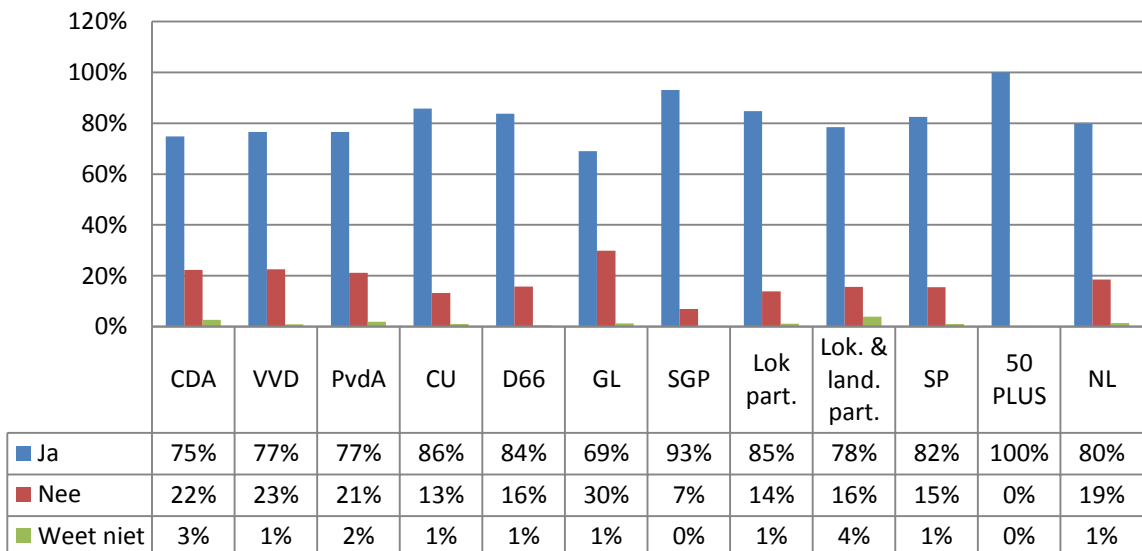
### 4 Uw financieel-economische kennis is hiervoor:



## 5 Uw juridische kennis is hiervoor:

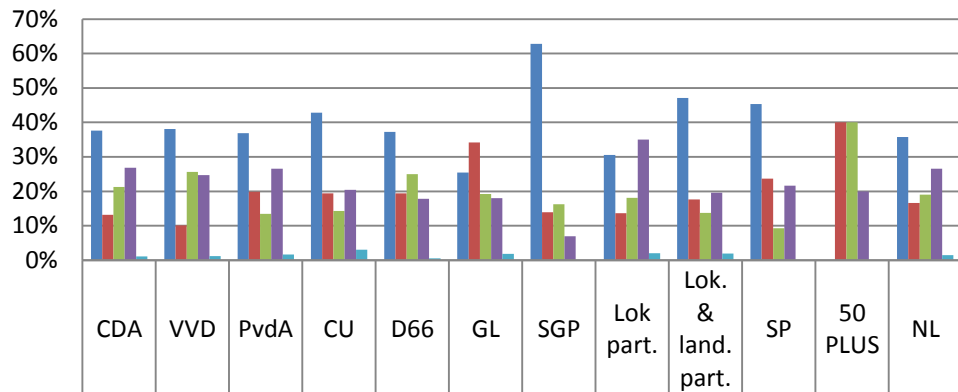


## 6 Stelt u zich verkiesbaar bij de eerstvolgende gemeenteraadsverkiezingen?



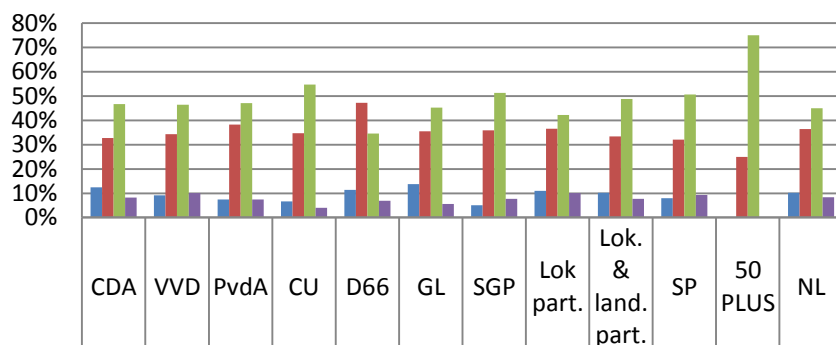


## 7 Wat is uw werksituatie?



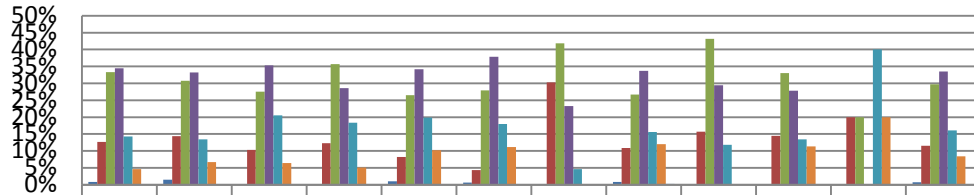
■ Fulltime baan naast raadslidmaatschap	38%	38%	37%	43%	37%	25%	63%	31%	47%	45%	0%	36%
■ Parttime baan naast raadslidmaatschap	13%	10%	20%	19%	19%	34%	14%	14%	18%	24%	40%	17%
■ Zelfstandig	21%	26%	13%	14%	25%	19%	16%	18%	14%	9%	40%	19%
■ Geen betaald werk	27%	25%	27%	20%	18%	18%	7%	35%	20%	22%	20%	27%
■ Vertel ik niet	1%	1%	2%	3%	1%	2%	0%	2%	2%	0%	0%	1%

### 7.1 Hoe goed lukt het u om uw werkzaamheden als gemeenteraadslid te combineren met uw werk en/of zorgtaken?



■ Met veel moeite realiseerbaar	12%	9%	7%	7%	11%	14%	5%	11%	10%	8%	0%	10%
■ Met moeite realiseerbaar	33%	34%	38%	35%	47%	35%	36%	37%	33%	32%	25%	36%
■ Redelijk realiseerbaar	47%	46%	47%	55%	35%	45%	51%	42%	49%	51%	75%	45%
■ Gemakkelijk realiseerbaar	8%	10%	7%	4%	7%	6%	8%	10%	8%	9%	0%	8%

## 8 Hoeveel tijd besteedt u gemiddeld per week aan het raadswerk?



	CDA	VVD	PvdA	CU	D66	GL	SGP	Lok part.	Lok. & land. part.	SP	50 PLUS	NL
■ Minder dan 5 uur	1%	2%	0%	0%	1%	1%	0%	1%	0%	0%	0%	1%
■ 5 – 10 uur	13%	14%	10%	12%	8%	4%	30%	11%	16%	14%	20%	12%
■ 10 – 15 uur	33%	31%	28%	36%	27%	28%	42%	27%	43%	33%	20%	30%
■ 15 – 20 uur	34%	33%	35%	29%	34%	38%	23%	34%	29%	28%	0%	33%
■ 20 – 25 uur	14%	13%	21%	18%	20%	18%	5%	16%	12%	13%	40%	16%
■ Meer dan 25 uur	5%	7%	6%	5%	10%	11%	0%	12%	0%	11%	20%	8%
■ Weet niet	0%	0%	0%	0%	0%	0%	0%	0%	0%	0%	0%	0%

## Onderzoeksbureau OverheidinNederland.nl

### TOP-onderzoek

OverheidinNederland.nl maakt de overheid zichtbaar waar de overheid onzichtbaar blijkt te zijn.

Onderzoeksbureau OverheidinNederland.nl doet periodiek onafhankelijk onderzoek naar opvattingen zoals die leven binnen alle overheidslagen in Nederland. Hierbij wordt gebruik gemaakt van het T(ransparant) O(verheids) P(anel). Het panel is samengesteld op basis van alle gekozen en benoemde personen, die werkzaam zijn bij het Rijk, de Provincie, de gemeenten en de Waterschappen. Afhankelijk van het soort onderzoek kunnen deelpopulaties bij het onderzoek worden betrokken.

Wilt u zelf ook onderzoek doen met betrekking tot opvattingen (groepen) van bestuurders van alle onderscheiden overheidsgroepen (Rijk, provincie, gemeente en waterschap)?

Weet dat er meer mogelijk is, dan u denkt.

### Contact



OverheidinNederland.nl  
Het Communicatiehuis  
Expeditiestraat 12  
5961 PX Horst

[www.OverheidinNederland.nl](http://www.OverheidinNederland.nl)

[info@OverheidinNederland.nl](mailto:info@OverheidinNederland.nl)

KvK-nummer 54213975

085-4860150

Social media:

<http://www.facebook.com/OverheidinNederland.nl>

<https://www.youtube.com/OverheidinNederland>

<https://twitter.com/OverheidinNL>