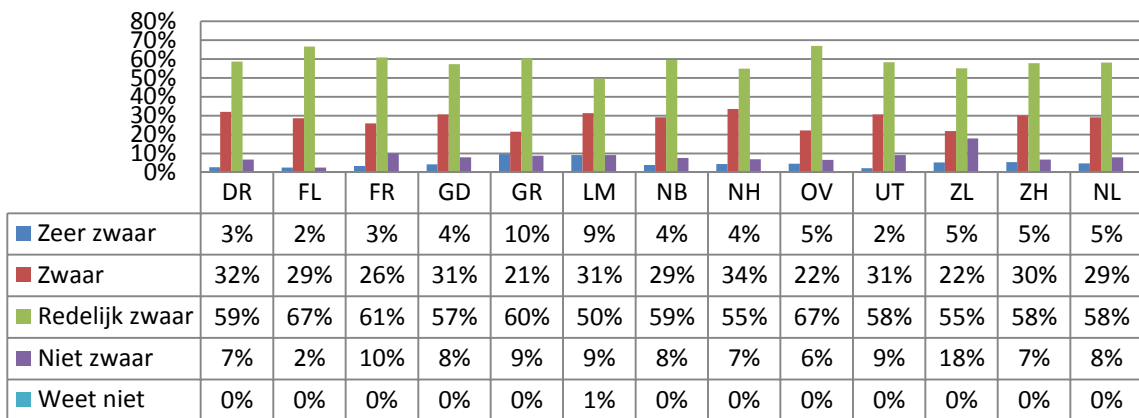


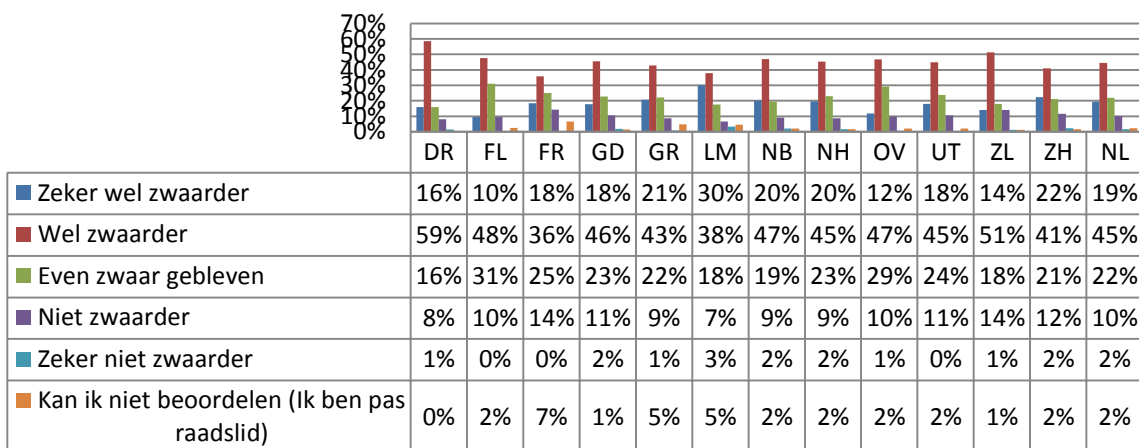
Onderzoek raadsleden

Algemeen

1 Als u kijkt naar de tijd en inspanning die het van u vergt voor uw werkzaamheden als gemeenteraadslid, hoe zwaar beoordeelt u dan deze functie ?

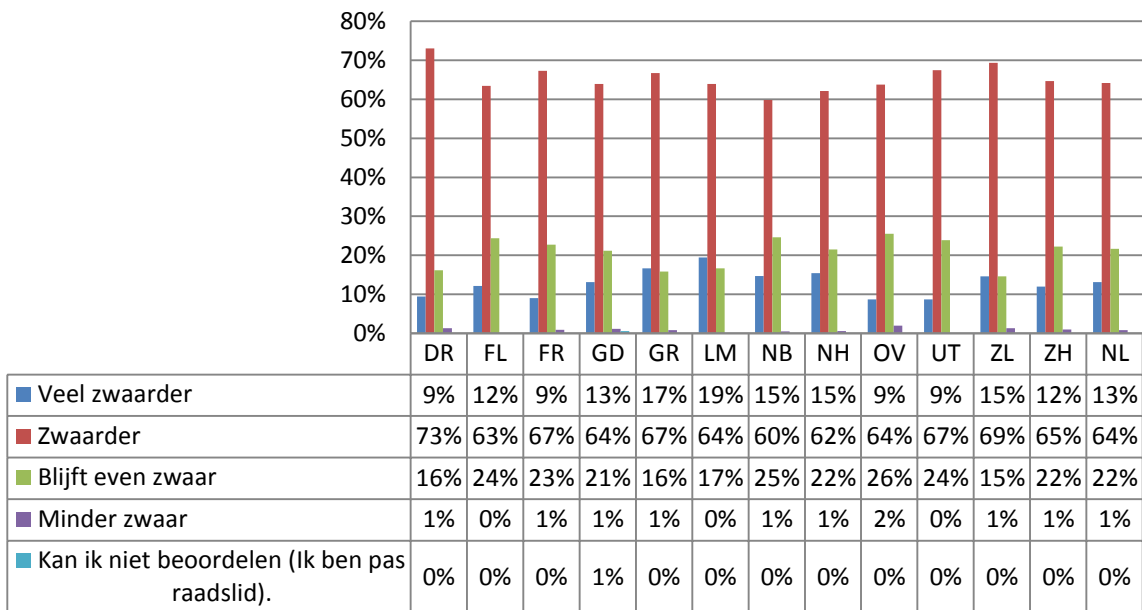


2 Vindt u dat uw functie als gemeenteraadslid zwaarder is geworden dan in het jaar, waarin u bent begonnen?

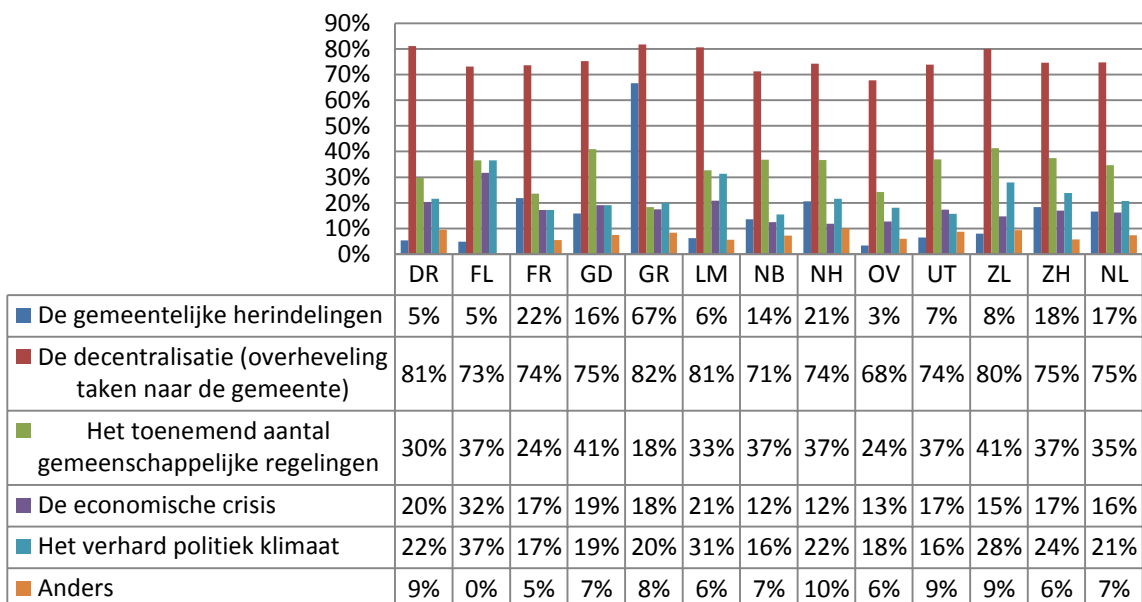




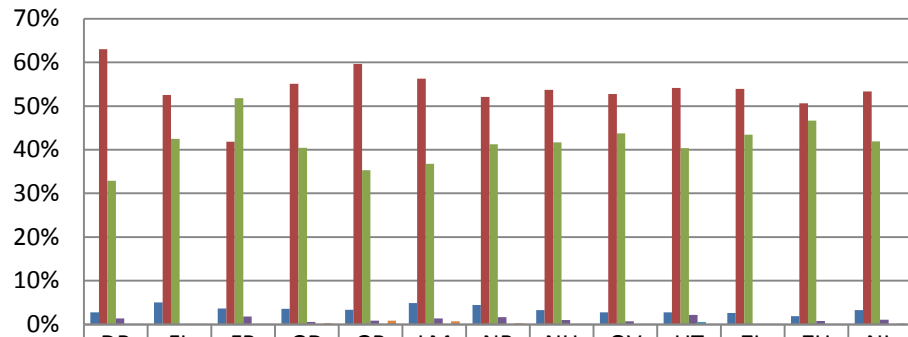
2.1 De functie van gemeenteraadslid wordt:



2.1.1 Dit komt door:

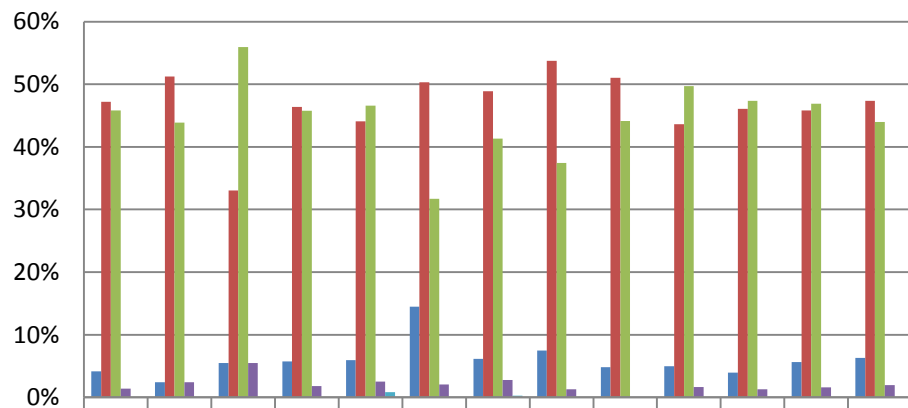


2.2.1 'Stellen van kaders voor het gemeentebestuur'



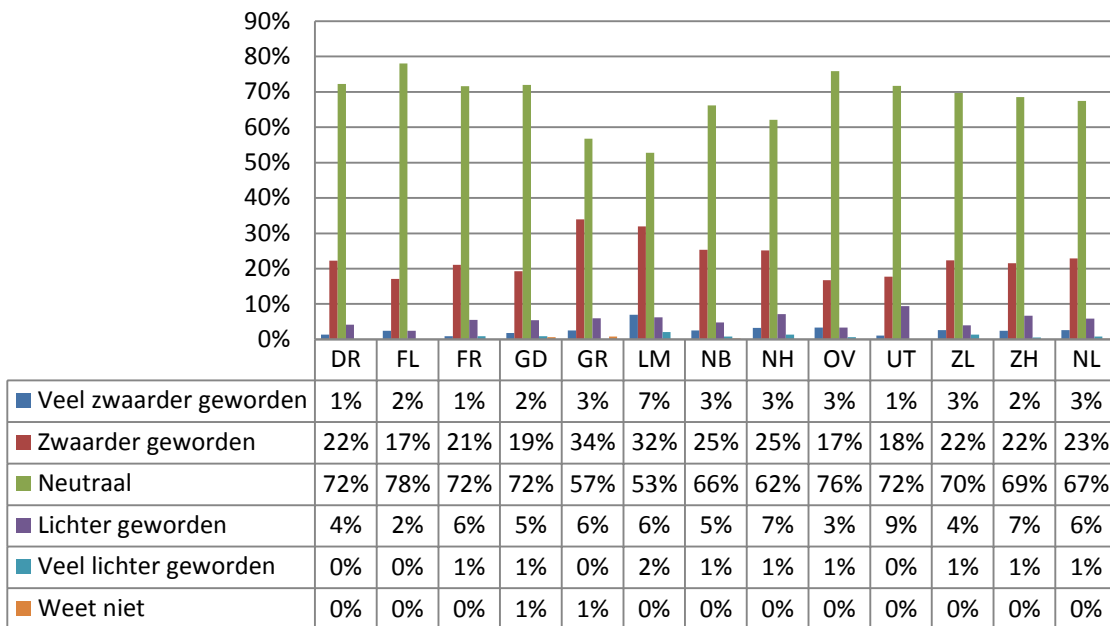
■ Veel zwaarder geworden	3%	5%	4%	4%	3%	5%	4%	3%	3%	3%	3%	2%	3%
■ Zwaarder geworden	63%	53%	42%	55%	60%	56%	52%	54%	53%	54%	54%	51%	53%
■ Neutraal	33%	43%	52%	40%	35%	37%	41%	42%	44%	40%	43%	47%	42%
■ Lichter geworden	1%	0%	2%	1%	1%	1%	2%	1%	1%	2%	0%	1%	1%
■ Veel lichter geworden	0%	0%	0%	0%	0%	0%	0%	0%	0%	1%	0%	0%	0%
■ Weet niet	0%	0%	0%	0%	1%	1%	0%	0%	0%	0%	0%	0%	0%

2.2.2 'Controleren van het college van B&W'

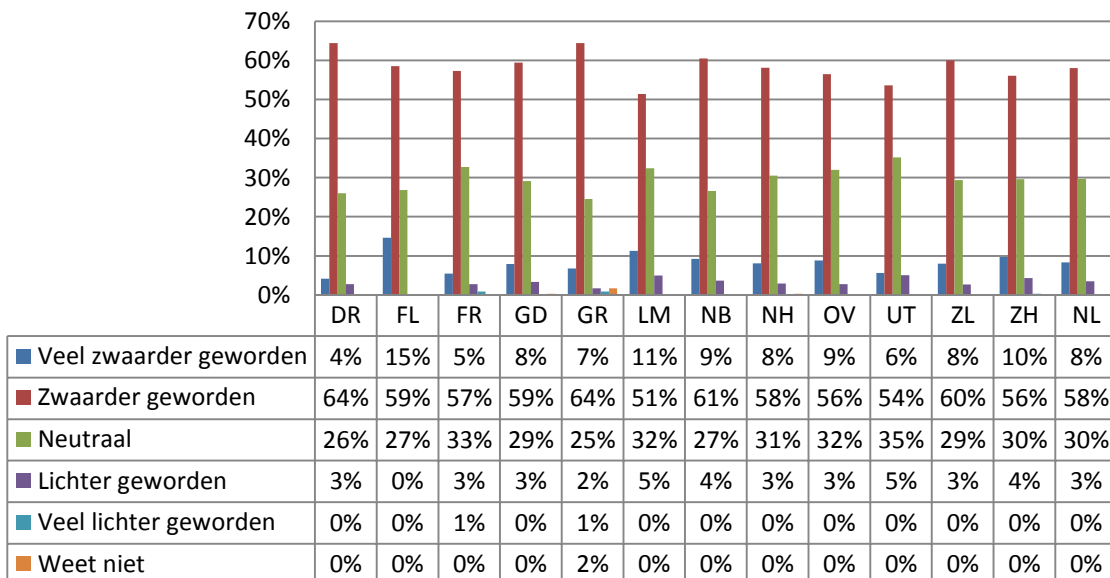


■ Veel zwaarder geworden	4%	2%	6%	6%	6%	14%	6%	7%	5%	5%	4%	6%	6%
■ Zwaarder geworden	47%	51%	33%	46%	44%	50%	49%	54%	51%	44%	46%	46%	47%
■ Neutraal	46%	44%	56%	46%	47%	32%	41%	37%	44%	50%	47%	47%	44%
■ Lichter geworden	1%	2%	6%	2%	3%	2%	3%	1%	0%	2%	1%	2%	2%
■ Weet niet	0%	0%	0%	0%	1%	0%	0%	0%	0%	0%	0%	0%	0%

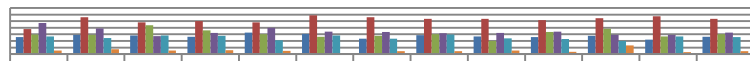
2.2.3 'Debatteren met het college van B&W'



2.2.4 'Verzamelen van informatie over (effecten van) gemeentebestuur'

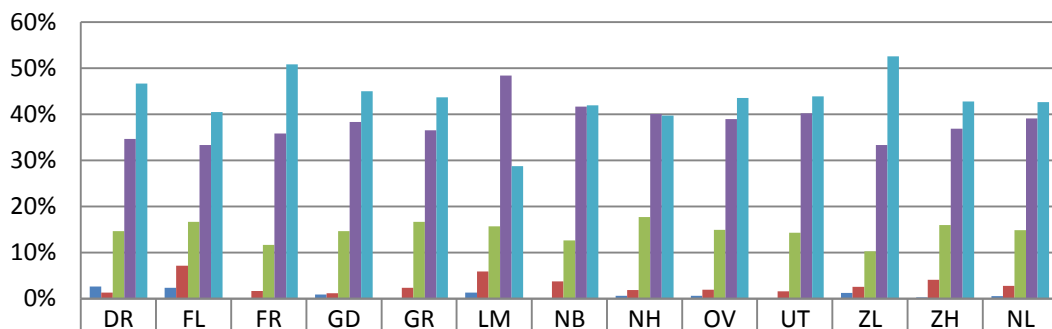


2.3 Hoe kan, volgens u, de werkdruk en complexiteit van de functie van gemeenteraadslid bij voorkeur worden verminderd? (meerdere antwoorden mogelijk)



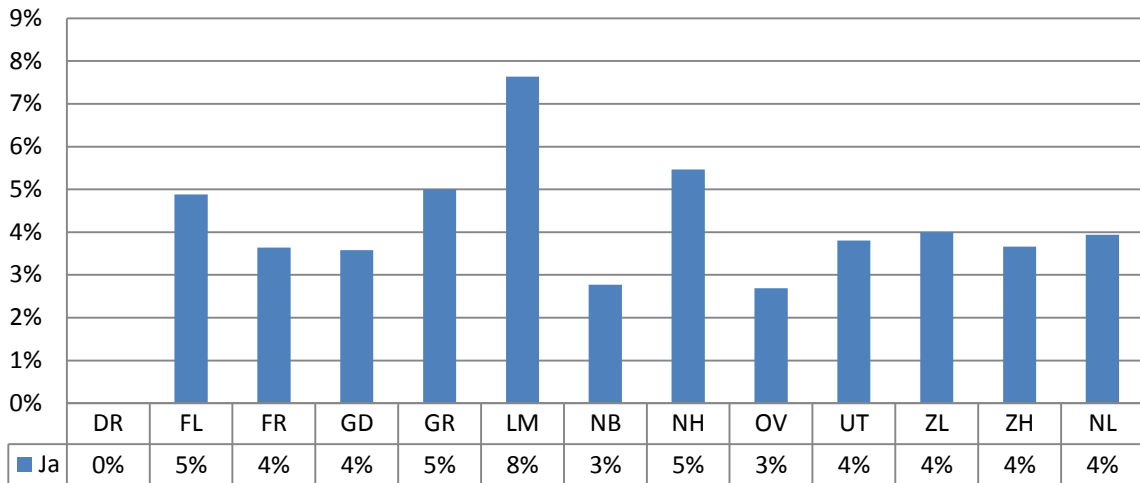
	DR	FL	FR	GD	GR	LM	NB	NH	OV	UT	ZL	ZH	NL
Betere coaching en cursussen	26%	29%	28%	27%	33%	31%	24%	29%	27%	26%	28%	22%	26%
Betere informatievoorziening door het college van B&W	38%	56%	48%	50%	48%	59%	56%	53%	54%	52%	55%	57%	53%
Minder gemeenschappelijke regelingen	30%	29%	44%	36%	30%	26%	28%	30%	20%	34%	39%	27%	30%
Meer faciliteiten van gemeenten om werk- en zorgtaken te combineren	47%	39%	27%	32%	40%	34%	34%	32%	32%	34%	29%	29%	33%
Anders	27%	24%	28%	28%	21%	28%	24%	30%	24%	23%	20%	27%	26%
Weet niet	5%	7%	5%	6%	5%	1%	4%	5%	5%	4%	13%	3%	5%

3 Hoe vaak maakt u als raadslid verbale agressie van burgers, die tegen u is gericht, mee?

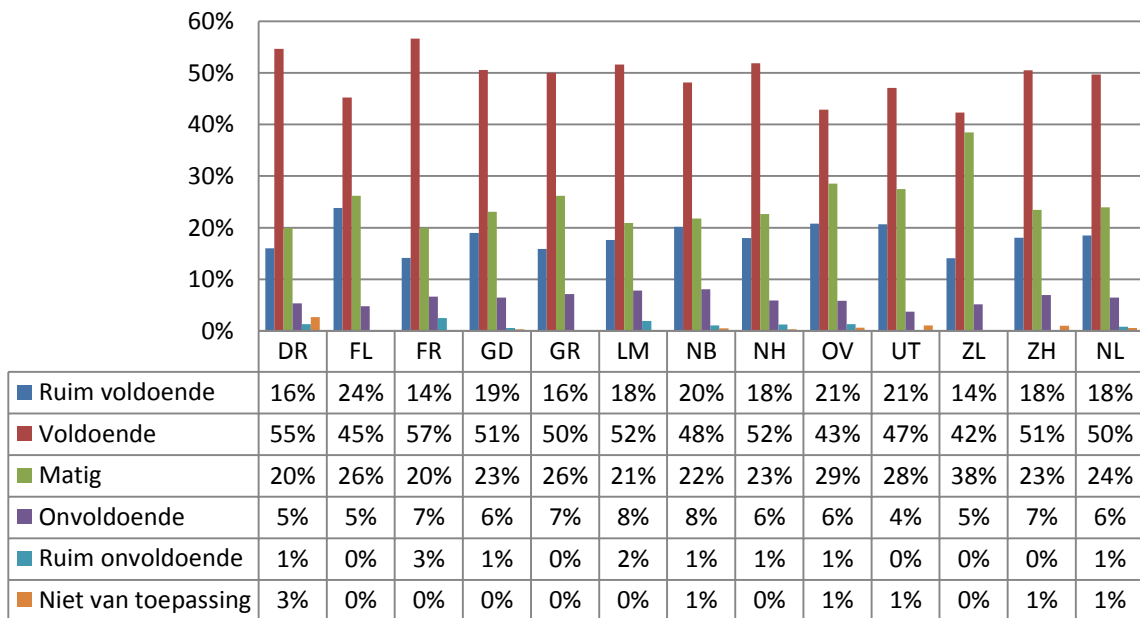


	DR	FL	FR	GD	GR	LM	NB	NH	OV	UT	ZL	ZH	NL
Vaak	3%	2%	0%	1%	0%	1%	0%	1%	1%	0%	1%	0%	1%
Regelmatig	1%	7%	2%	1%	2%	6%	4%	2%	2%	2%	3%	4%	3%
Af en toe	15%	17%	12%	15%	17%	16%	13%	18%	15%	14%	10%	16%	15%
Zelden	35%	33%	36%	38%	37%	48%	42%	40%	39%	40%	33%	37%	39%
Nooit	47%	40%	51%	45%	44%	29%	42%	40%	44%	44%	53%	43%	43%

3.1 Heeft u als raadslid wel eens te maken gehad met fysieke agressie van burgers, die tegen u was gericht?

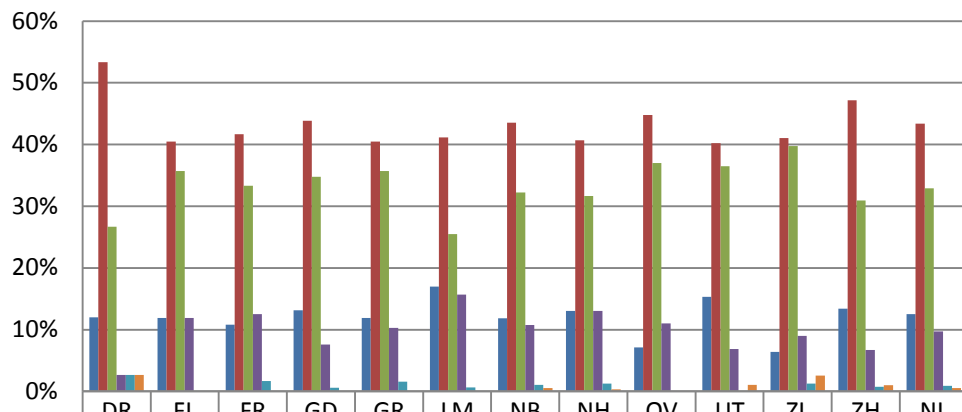


4 Uw financieel-economische kennis is hiervoor:



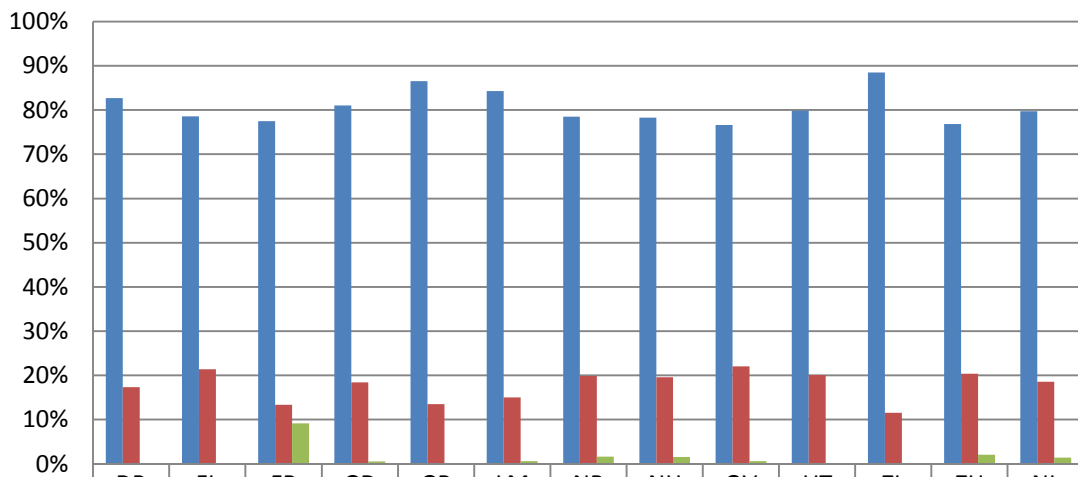


5 Uw juridische kennis is hiervoor:



	DR	FL	FR	GD	GR	LM	NB	NH	OV	UT	ZL	ZH	NL
Ruim voldoende	12%	12%	11%	13%	12%	17%	12%	13%	7%	15%	6%	13%	13%
Voldoende	53%	40%	42%	44%	40%	41%	44%	41%	45%	40%	41%	47%	43%
Matig	27%	36%	33%	35%	36%	25%	32%	32%	37%	37%	40%	31%	33%
Onvoldoende	3%	12%	13%	8%	10%	16%	11%	13%	11%	7%	9%	7%	10%
Ruim onvoldoende	3%	0%	2%	1%	2%	1%	1%	1%	0%	0%	1%	1%	1%
Niet van toepassing	3%	0%	0%	0%	0%	0%	1%	0%	0%	1%	3%	1%	1%

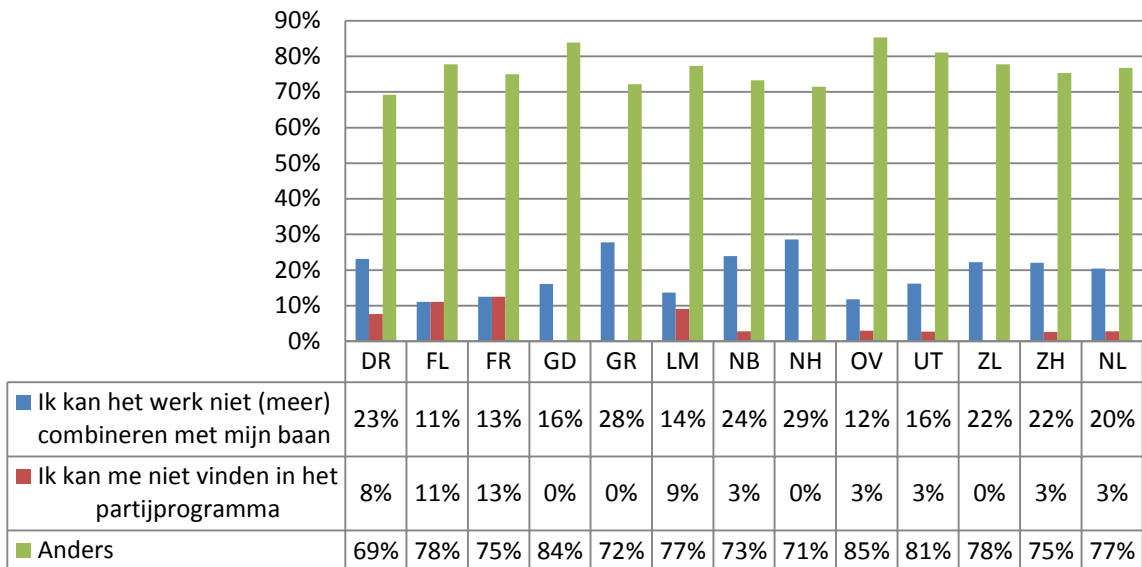
6 Stelt u zich verkiesbaar bij de eerstvolgende gemeenteraadsverkiezingen?



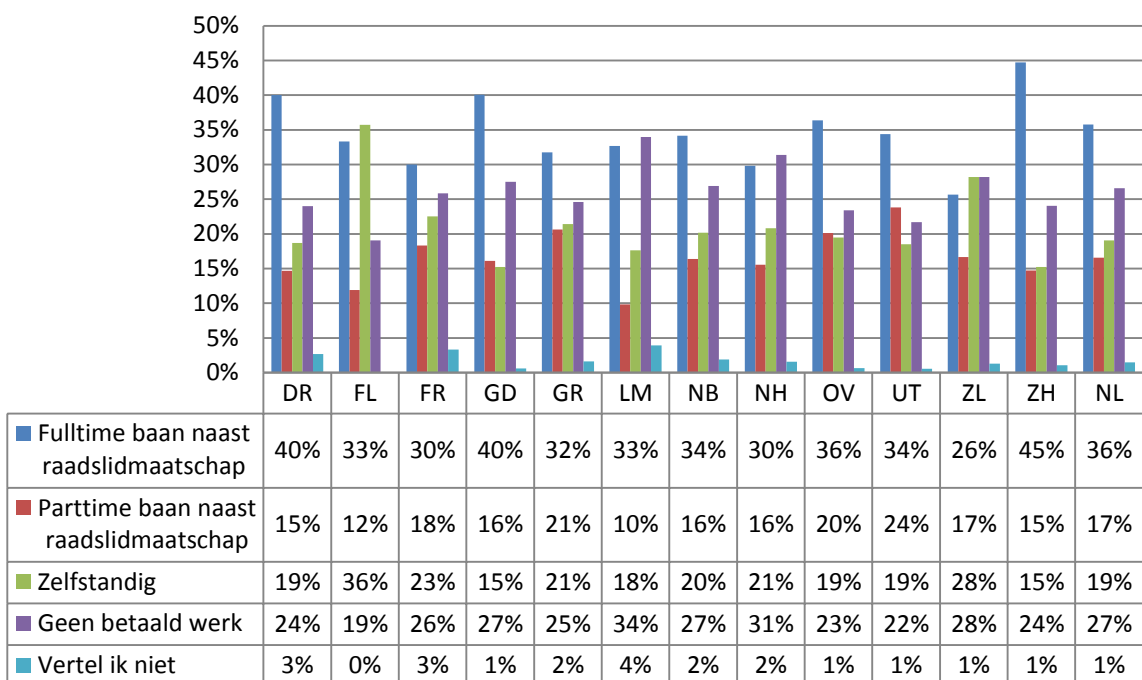
	DR	FL	FR	GD	GR	LM	NB	NH	OV	UT	ZL	ZH	NL
Ja	83%	79%	78%	81%	87%	84%	78%	78%	77%	80%	88%	77%	80%
Nee	17%	21%	13%	18%	13%	15%	20%	20%	22%	20%	12%	20%	19%
Weet niet	0%	0%	9%	1%	0%	1%	2%	2%	1%	0%	0%	2%	1%



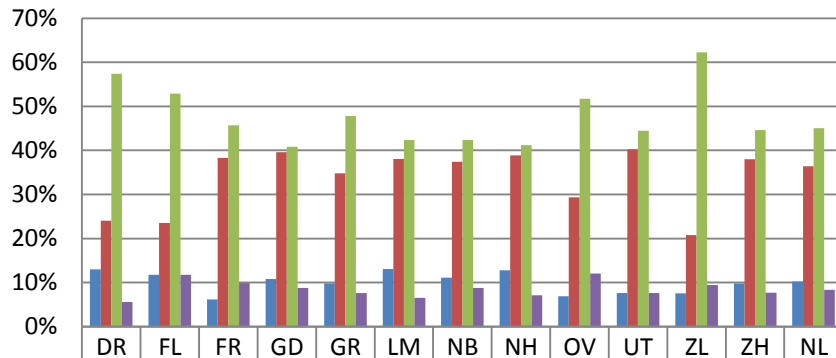
6.1 Waarom stelt u zich niet verkiesbaar bij de eerstvolgende gemeenteraadsverkiezingen?



7 Wat is uw werksituatie?

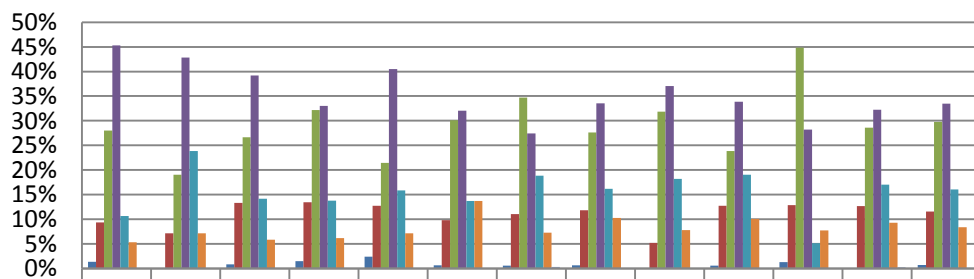


7.1 Hoe goed lukt het u om uw werkzaamheden als gemeenteraadslid te combineren met uw werk en/of zorgtaken?



	DR	FL	FR	GD	GR	LM	NB	NH	OV	UT	ZL	ZH	NL
Met veel moeite realiseerbaar	13%	12%	6%	11%	10%	13%	11%	13%	7%	8%	8%	10%	10%
Met moeite realiseerbaar	24%	24%	38%	40%	35%	38%	37%	39%	29%	40%	21%	38%	36%
Redelijk realiseerbaar	57%	53%	46%	41%	48%	42%	42%	41%	52%	44%	62%	45%	45%
Gemakkelijk realiseerbaar	6%	12%	10%	9%	8%	7%	9%	7%	12%	8%	9%	8%	8%

8 Hoeveel tijd besteedt u gemiddeld per week aan het raadswerk?



	DR	FL	FR	GD	GR	LM	NB	NH	OV	UT	ZL	ZH	NL
Minder dan 5 uur	1%	0%	1%	1%	2%	1%	1%	1%	0%	1%	1%	0%	1%
5 – 10 uur	9%	7%	13%	13%	13%	10%	11%	12%	5%	13%	13%	13%	12%
10 – 15 uur	28%	19%	27%	32%	21%	30%	35%	28%	32%	24%	45%	29%	30%
15 – 20 uur	45%	43%	39%	33%	40%	32%	27%	34%	37%	34%	28%	32%	33%
20 – 25 uur	11%	24%	14%	14%	16%	14%	19%	16%	18%	19%	5%	17%	16%
Meer dan 25 uur	5%	7%	6%	6%	7%	14%	7%	10%	8%	10%	8%	9%	8%
Weet niet	0%	0%	0%	0%	0%	0%	0%	0%	0%	0%	0%	0%	0%

Onderzoeksbureau OverheidinNederland.nl

TOP-onderzoek

OverheidinNederland.nl maakt de overheid zichtbaar waar de overheid onzichtbaar blijkt te zijn.

Onderzoeksbureau OverheidinNederland.nl doet periodiek onafhankelijk onderzoek naar opvattingen zoals die leven binnen alle overheidslagen in Nederland. Hierbij wordt gebruik gemaakt van het T(ransparant) O(verheids) P(anel). Het panel is samengesteld op basis van alle gekozen en benoemde personen, die werkzaam zijn bij het Rijk, de Provincie, de gemeenten en de Waterschappen. Afhankelijk van het soort onderzoek kunnen deelpopulaties bij het onderzoek worden betrokken.

Wilt u zelf ook onderzoek doen met betrekking tot opvattingen (groepen) van bestuurders van alle onderscheiden overheidsgroepen (Rijk, provincie, gemeente en waterschap)?

Weet dat er meer mogelijk is, dan u denkt.

Contact



OverheidinNederland.nl
Het Communicatiehuis
Expeditiestraat 12
5961 PX Horst

www.OverheidinNederland.nl

info@OverheidinNederland.nl

KvK-nummer 54213975

085-4860150

Social media:

<http://www.facebook.com/OverheidinNederland.nl>

<https://www.youtube.com/OverheidinNederland>

<https://twitter.com/OverheidinNL>